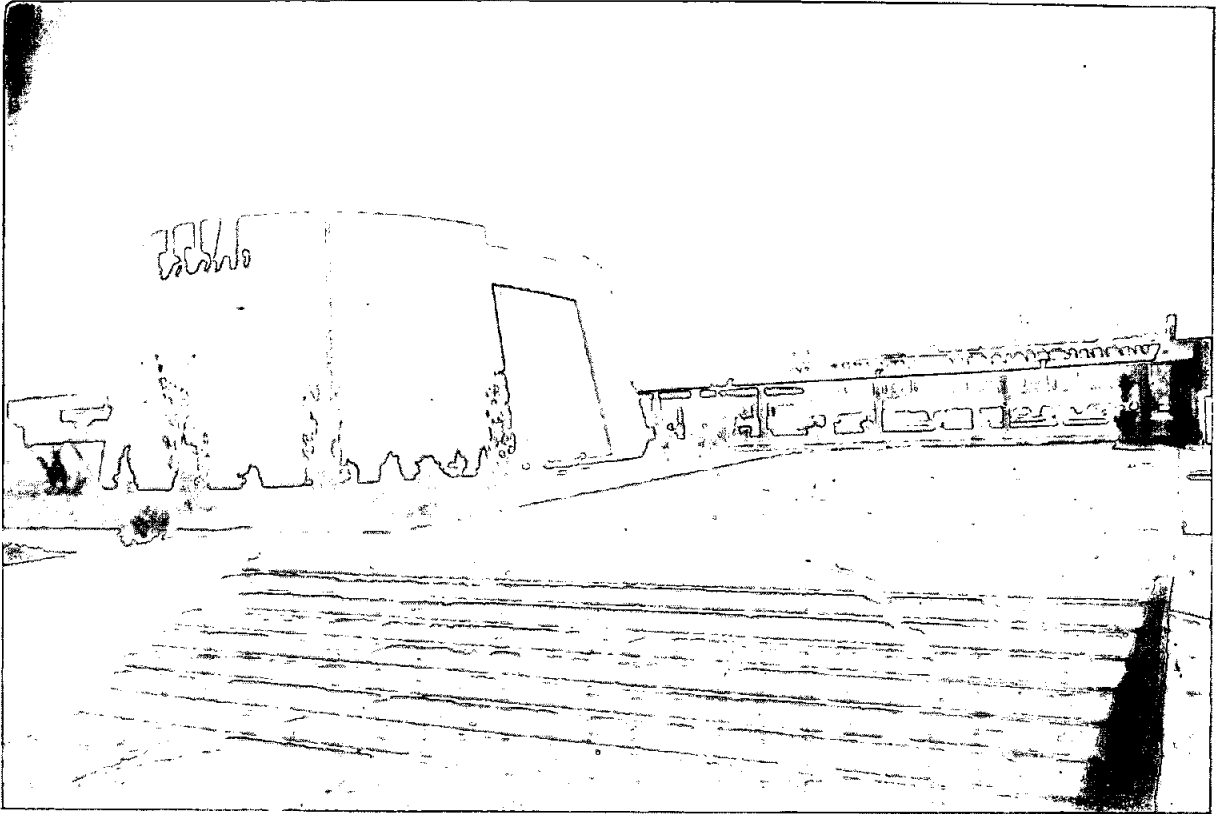


IV. *Asistencia psiquiátrica*

DESTACA por su importancia social el Programa de Asistencia Psiquiátrica, el que durante el año concluyó los tres últimos hospitales del programa: el Hospital Psiquiátrico Campestre “Dr. Samuel Ramírez Moreno”, para varones, con 520 camas, en Tláhuac, D. F., y con un costo de \$ 25.183,025.00; el Hospital Psiquiátrico Campestre “Dr. Adolfo M. Nieto”, con 524 camas, para mujeres, en Tepexpan, Méx., con un costo de \$ 28.517,488.00 y el Hospital Psiquiátrico Campestre “Dr. Fernando Ocaranza”, con 650 camas, en Tizayuca, Hgo., para hombres, mujeres y niños de difícil recuperación, con un costo de \$ 13.028,104.00.

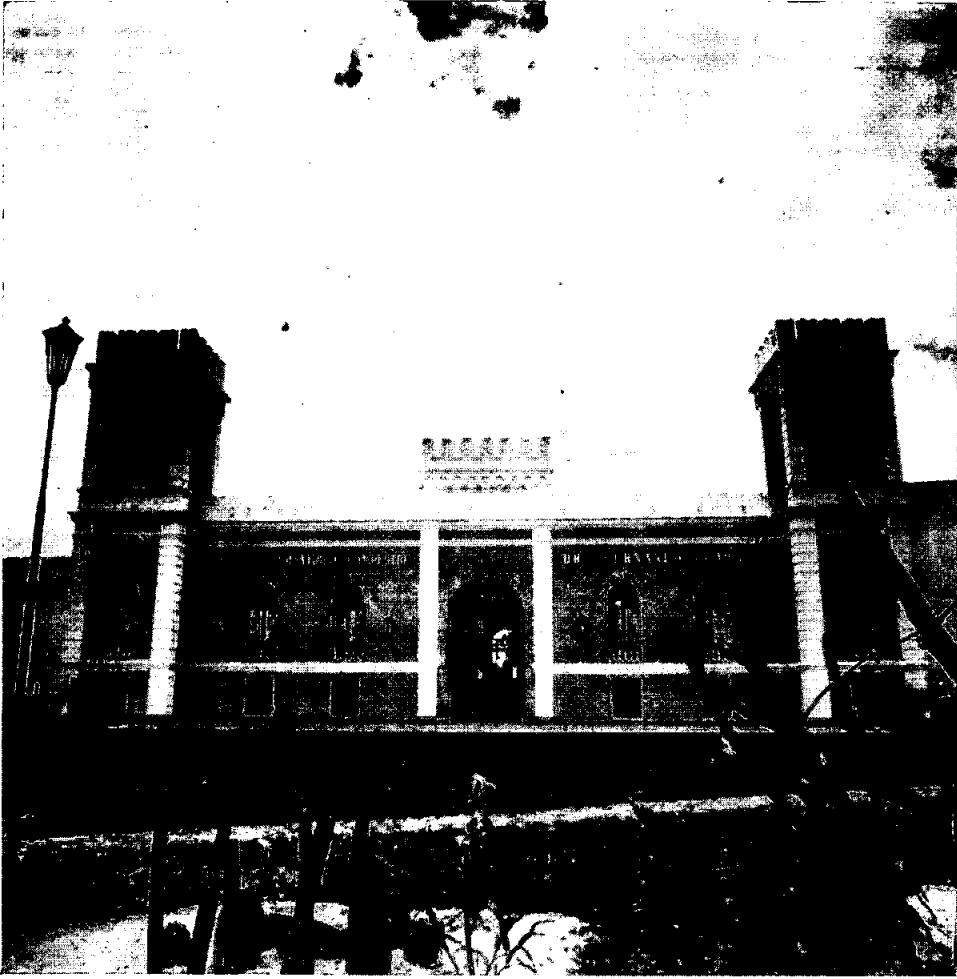
Juntamente con los tres hospitales construidos anteriormente durante este régimen, substituyen al Manicomio de La Castañeda, y suman en conjunto 3,040 camas. Estos hospitales están trabajando a plena capacidad y el programa ha sido reconocido por organismos internacionales especializados, como uno de los más importantes del mundo, en relación con la atención psiquiátrica.



Pasillo de acceso al Hospital Psiquiátrico Campestre "Dr. Rafael Serrano", en El Batán, Pue.



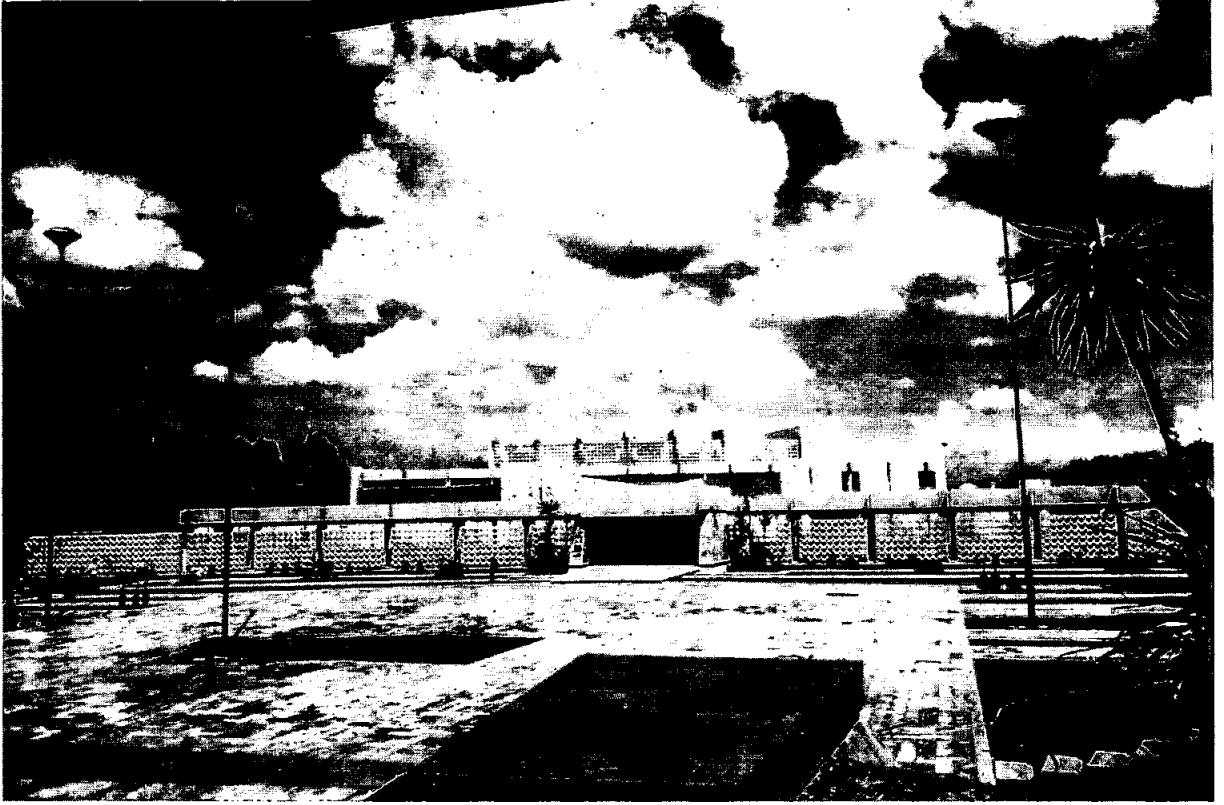
Vista panorámica del Hospital Psiquiátrico Campestre "Dr. Adolfo M. Nieto", en Tepexpan, Méx.



Fachada del Hospital Psiquiátrico Campestre "Dr. Fernando Ocaranza", en Tizayuca, Hgo.



Hospital Psiquiátrico Campestre "Dr. Samuel Ramírez Moreno", en Tláhuac, D. F.



Hospital Psiquiátrico Infantil "Dr. Juan N. Navarro".